

建设群众满意的乡镇卫生院 活动情况介绍

国家卫生计生委基层卫生司 王旭丹

主要内容

- ◆ 建设群众满意的乡镇卫生院活动介绍
- ◆ 2014—2016年活动情况回顾
- ◆ 2016—2017年度活动要求

建设群众满意的乡镇卫生院活动介绍

◆ “群众满意的乡镇卫生院”标准

- 看病就医方便经济。
- 医疗服务安全可靠。
- 公共卫生服务可及。
- 内部管理规范有序。
- 农村居民满意信任。

建设群众满意的乡镇卫生院活动介绍

◆ 什么是“群众满意的乡镇卫生院”

- ◆ 为什么要搞这个活动
- ◆ 要达到什么样的效果

建设群众满意的乡镇卫生院活动介绍

◆ 2014年8月启动

- 印发《国家卫生计生委关于开展“建设群众满意的乡镇卫生院”活动的指导意见》
- 召开启动会

国家卫生和计划生育委员会文件

国卫基层发〔2014〕16号

国家卫生计生委关于开展 “建设群众满意的乡镇卫生院”活动的指导意见

各省、自治区、直辖市卫生计生委（卫生计生厅）：
为贯彻落实《中共中央国务院关于深化医药卫生体制改革的意见》和《中共中央、国务院关于加强基层医疗卫生服务体系建设的意见》，推进乡镇卫生院综合改革，提高基层医疗卫生服务能力，现就开展“建设群众满意的乡镇卫生院”活动提出以下指导意见，请各地结合实际认真贯彻落实。

一、活动的意义、原则和目标

建设群众满意的乡镇卫生院是深化医药卫生体制改革的重要内容，是改善基层医疗卫生服务的重要举措，也是推进基层医疗卫生事业发展的必然要求。各地要充分认识开展“建设群众满意的乡镇卫生院”活动的重大意义，切实加强组织领导，明确目标任务，细化工作措施，确保活动取得实效。要通过活动开展，进一步健全基层医疗卫生服务体系，提高基层医疗卫生服务能力，让群众看病就医更方便、更经济、更安全、更满意。

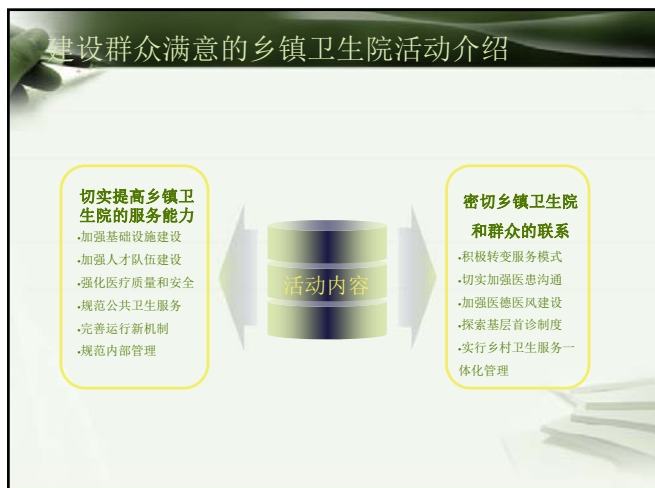
建设群众满意的乡镇卫生院活动介绍

◆ 活动范围：乡镇卫生院

- 依据规划在乡镇设置
- 在卫生计生行政部门注册
- 依法取得《医疗机构执业许可证》

◆ 活动目标

- 2016年：30%达到标准
- 2020年：基本实现所有的卫生院达到标准



- ### 建设群众满意的乡镇卫生院活动介绍
- ◆ 达到上述条件的乡镇卫生院，若不符合以下条件之一的，不能认定为“群众满意的乡镇卫生院”。
 - （一）具有独立法人资格和有效机构代码证，按期通过医疗机构校验。
 - （二）纳入新农合（或城乡居民医保）的定点医疗机构，未出现过骗取、套取新农合（医保）资金行为。
 - （三）两年内未发生过经医疗事故技术鉴定结论为二级及以上负主要责任的医疗事故。

- ### 建设群众满意的乡镇卫生院活动介绍
- ❖ 工作要求
 - ❖ 加强组织领导：成立领导小组
 - ❖ 国家卫生计生委：李斌主任任组长
 - ❖ 省、市
 - ❖ **县级政府：主体责任**
 - ❖ 做好宣传引导
 - ❖ 加强监督指导

- ### 建设群众满意的乡镇卫生院活动介绍
- ◆ 程序
 - 县、市逐级上报
 - 省级审核
 - 公示

建设群众满意的乡镇卫生院活动介绍

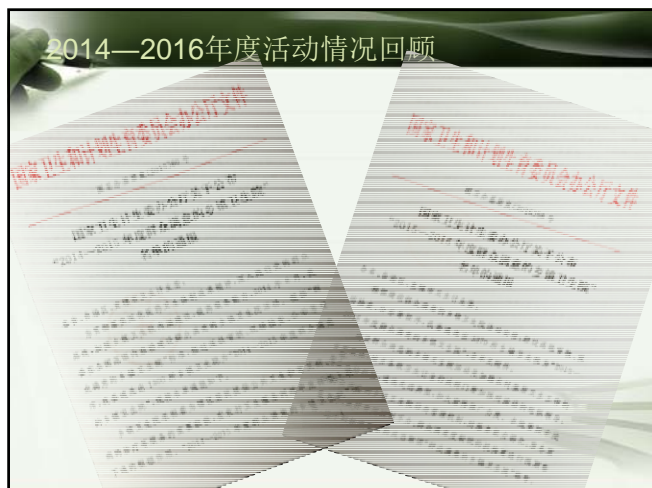
“群众满意的乡镇卫生院”评价参考指标（2014年版）

一、看病就医方便经济	1.基础设施
	2.人员配备
二、医疗服务安全可靠	3.服务能力
	4.医护质量管理
	5.检验放射管理
	6.医院感染管理
	7.药事管理
	8.中医药服务
三、公共卫生服务可及	9.工作效率
	10.组织管理
	11.资金管理
	12.执行效果

建设群众满意的乡镇卫生院活动介绍

“群众满意的乡镇卫生院”评价参考指标（2014年版）

四、内部管理规范有序	13.执业管理
	14.新农合管理
	15.财务后勤管理
五、改革措施到位	16.卫生管理
	17.人事制度改革
六、农村居民满意信任	18.实施绩效考核
	19.落实补偿政策
	20.医德医风
	21.群众满意



2014—2016年度活动情况回顾

共遴选出4670所，占全国乡镇卫生院的12.7%

	候选机构数(所)	确认数(所)	占候选机构的比例	占全国乡镇卫生院的比例
2014—2015年度	3572	1300	36.4%	3.5%
2015—2016年度	3716	3370	90.7%	9.2%

- ### 2014—2016年度活动情况回顾
- ◆ 2014—2015年群众满意的乡镇卫生院
 - 每千服务人口编制数达到1.4
 - 与2013年相比，2014年的诊疗人次增加16.0%，比全国卫生院平均增长幅度的2.18%高了13.82个百分点；
 - 2014年的出院人数比2013年增长7.4%，而全国卫生院出院人数整体略有下降。
 - 群众满意度85分以上

- ### 2014—2016年度活动情况回顾
- ◆ 2015—2016年群众满意的乡镇卫生院
 - 2015年次均门诊费用比2014年下降了5.2%（全国平均水平上涨5.6%）
 - 次均住院费用下降了0.5%（全国平均水平上涨7.6%）
 - 2015年诊疗人次较2014年上升10.6%，明显高于全国平均增长幅度（2.5%）
 - 住院量上升7.5%（同期全国乡镇卫生院住院量下降1.5%）
 - 群众满意度85分以上



2014—2016年度活动情况回顾

取得的成效

- ◆ 一是密切了与群众的联系。
- ◆ 二是健全了运行新机制。
- ◆ 三是规范了内部管理。
- ◆ 四是提高了服务能力。

2014—2016年度活动情况回顾



2014—2016年度活动情况回顾

存在的问题

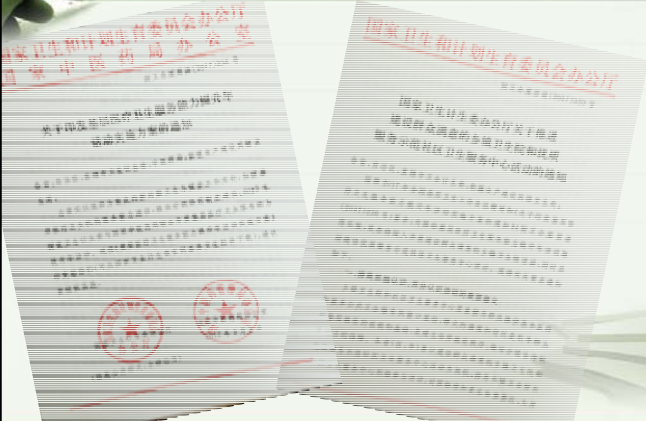
- ◆ 一是认识不到位。
- ◆ 二是改革措施需进一步深化。
- ◆ 三是部分卫生院存在医疗服务弱化现象。
- ◆ 四是宣传不到位。

2014—2016年度活动情况回顾

申报中遇到的具体问题

- ◆ (一) 资料上报时间延迟。
- ◆ (二) 申报资料填写不规范。
 - 1. 数据缺失，或者更改表格、填报表格未及时更新
 - 2. 各级公章盖的不全，有的申报卫生院自己都没盖章
 - 3. 对表格内部分内容理解有偏差，如次均门诊费用
 - 4. 表格内数据有逻辑问题
 - 5. 申报表上有空项，如群众满意度满意度得分等
 - 6. 申报理由填写过于简单
- ◆

2016—2017年度活动要求



2016—2017年度活动要求

◆ 基层医疗卫生服务能力提升年活动主要内容

- (一) 大力推进家庭医生签约服务。
- (二) 提升门诊医疗服务能力。
- (三) 提升急诊急救能力。
- (四) 加强住院能力建设。
- (五) 提高检验检查和药品服务能力。

2016—2017年度活动要求

◆基层医疗卫生服务能力提升年活动主要内容

- （六）提升中医药服务能力。
- （七）保障医疗质量安全。
- （八）提高公共卫生服务成效。
- （九）改善服务环境和居民体验。
- （十）提升信息化水平。

2016—2017年度活动要求

◆总体要求

- 围绕基层医疗卫生服务能力提升年活动开展
- 提升基层医疗卫生10个方面服务能力
- 2016—2017年度建设群众满意的乡镇卫生院活动工作方案
- 挖掘典型，加强宣传

2016—2017年度活动要求

◆活动范围

- 在上年度本省乡镇卫生院数的15%以内。

◆遴选标准

◆遴选程序

- （一）乡镇卫生院自评。
- （二）县级初评。
- （三）省和地市级抽查把关。公示不少于5天。
- （四）国家卫生计生委遴选复核。
 - 中国农村卫生协会具体组织实施

2016—2017年度活动要求

◆报送时间

- 截至2017年7月31日

◆报送材料

- 1.本省活动开展情况报告和候选机构名单。
- 2.2016—2017年度群众满意的乡镇卫生院申报表。
- 3.2015和2016年度乡镇卫生院申报表（卫统计1-2表）
- 4.辅助材料：医疗机构执业许可证扫描件，反映乡镇卫生院院容院貌和开展活动情况等内容的照片3—5张（JPG格式），有条件的可附送时长10分钟以内的视频资料（AVI或者MPEG格式）。

2016—2017年度活动要求

◆报送方式。

- 以省（区、市）为单位上报
- 纸质版和电子版同时报送中国农村卫生协会
- 辅助材料只需报送电子版，以光盘（或U盘）形式与纸质材料一起报送
- 邮寄地址：北京市东城区广渠门南小街领行国际1-2-1701室；邮编：100061
- 电子邮箱：wasy@ncwshxh.org。

◆联系人和联系电话。

- 中国农村卫生协会向际松、高淑红、张元良
- 010—67155141、010—67150185（兼传真）

2016—2017年度活动要求

国家卫生计生委2016—2017年度群众满意的乡镇卫生院申报表

机构名称		第（ ）省（市）第（ ）县（市、区）第（ ）镇（乡、街道）	
法人代表	联系电话	主管部门	
联系人	联系电话/手机	邮编	
地址（省、市、县、区、街道、门牌号）	卫生服务人口	床位数	医务人员数
卫生专业技术人员	全科医生	全科医生	全科医生
全科医生	全科医生	全科医生	全科医生
申报日期：2017年 月 日			
申报单位（盖章）： 年 月 日			
评审日期：2017年 月 日			
评审单位（盖章）： 年 月 日			

注：申报表格用A4纸双面打印。

